

■ Procesos de soldadura innovadores



forceArc puls

Soldadura de arco pulsado rápida, sin proyecciones y económica



Phoenix puls

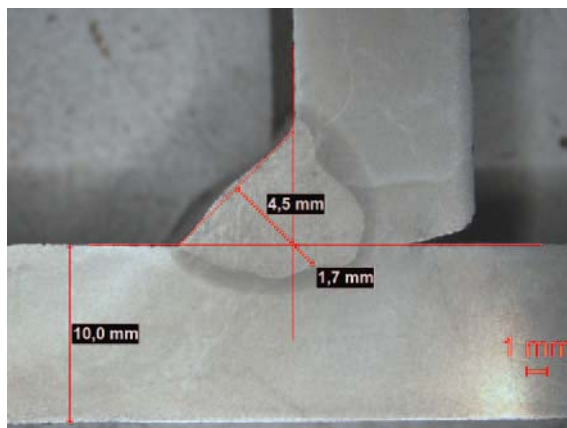


alpha Q puls

Arco de luz pulsada de fácil manejo minimizado en calor para todo el rango de potencias
Para soldar materiales sin aleación, de aleación baja y alta

- Manejo fácil de aprender, sin tiempo de introducción
- Penetración y soldable en diagonal
- Excelente puentado de ranuras
- Muy adecuado para soldaduras de varias capas
- Adecuado para soldaduras de raíz protección de baño con hasta 4 mm de holgura
- Menor deformación gracias al arco voltaico minimizado en calor
- Muy buena impregnación de los flancos
- Soldadura rápida sin ranuras de penetración
- Soldadura segura de chapas con escamas o muy oxidadas
- Arco voltaico bajo, escasa carga del soldador, emisión reducida de emisión de humo de soldadura
- Compensación muy rápida de modificaciones de stickout
- Aplicación manual y automatizada

Manejo sencillo, fácil de aprender, seguro de forceArc puls



S355, t=10 mm, tope en T, soldadura en ángulo sin preparación de costura de soldadura
Corriente de soldadura =316A, tensión de soldadura =28,8V, DV=10,5 m/min, Vs=50 cm/min

- Soldadura de arco pulsado - manejo sencillo, fácil de aprender para la soldadura manual
- Soldadura rápida sin proyecciones sin trabajo posterior
- Creación de soldadura en ángulo simétrica – máxima cantidad a alcanzable posible
- Soldadura controlada con hendidura modificable de hasta 4 mm
- Buena impregnación de los flancos, sin ranuras de penetración
- Ideal para chapas con superficies con escamas o muy oxidadas
- Para modelos e soplete de penetración y en diagonal

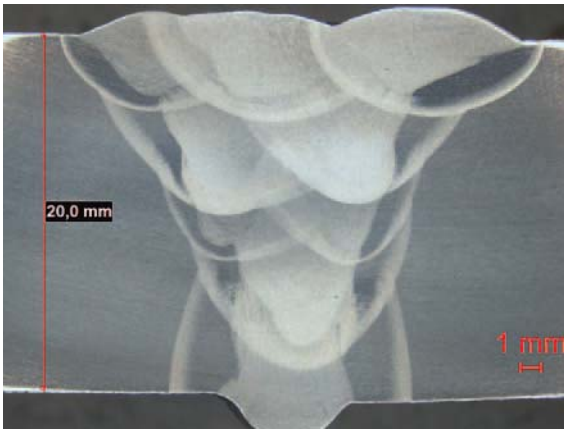
El paquete EN 1090 WPQR de EWM ahorra tiempo y dinero

Ventajas

forceArc puls

- / Soldadura de arco pulsado rápida, sin proyecciones, económica
- / Manejo fácil de aprender, sin tiempo de introducción
- / Arco voltaico bajo, escasa carga del soldador, emisión reducida de emisión de humo de soldadura
- / Menor deformación gracias al arco voltaico minimizado en calor
- / Muy buena impregnación de los flancos
- / Penetración y soldable en diagonal
- / Adecuado para soldaduras de raíz protección de baño con hasta 4 mm de holgura
- / Excelente puenteado de ranuras
- / Muy adecuado para soldaduras de varias capas

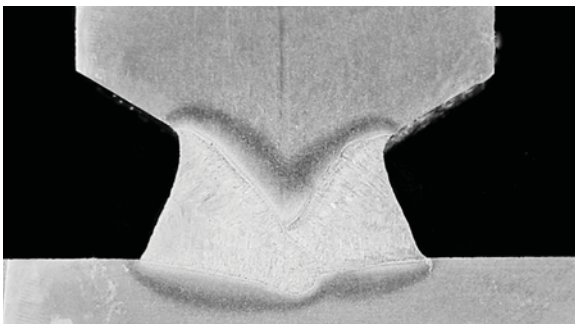
forceArc puls para soldaduras de varias capas



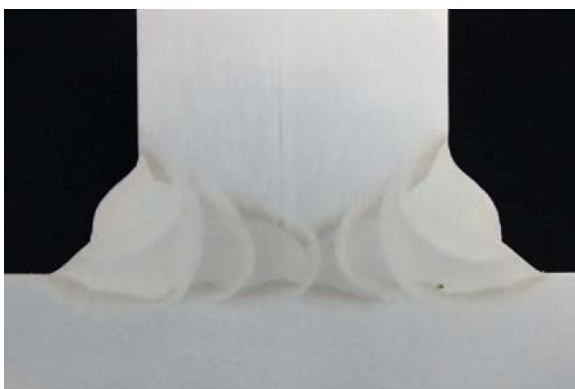
S355, t=20mm, unión a tope, costura en V con ángulo de abertura de 30°, en protección de baño cerámica

- Muy adecuado para soldadura de varias capas
- Minimizada en calor frente a soldadura de pulso estándar
- Se pueden soldar varias pasadas antes de alcanzarse la temperatura máxima entre capas
- Menor deformación de la pieza mediante minimización del calor

forceArc puls para conexiones completas



Acero martensítico de alta aleación (1.4317), t=50 mm, costura HU, soldado por ambos lados sin costura, sin juntas o amolado del reverso de la costura



S355, t=30 mm, DHV-Naht con un ángulo de abertura de 35°, soldado por ambos lados sin hendidura, sin juntas o amolado del lado trasero de la costura

- Pasadas de raíz con protección de baño, capas de relleno y exteriores en la unión de tope
- Conexiones completas soldadas por ambos lados
- Sin amolado o juntas del lado de la costura, con y sin holgura, en topes de soldadura y en T

MULTIMATRIX®

/// La perfección como principio