

■ Procesos de soldadura innovadores



rootArc rootArc puls

El arco voltaico con control de baño de soldadura óptimo

rootArc: Arco por cortocircuito perfectamente modelable para facilitar el puentado de ranuras y la soldadura en posiciones fijas.

rootArc puls: El complemento perfecto para el aporte de calor adecuado para un mayor rango de potencias



Taurus
Synergic S



Phoenix puls

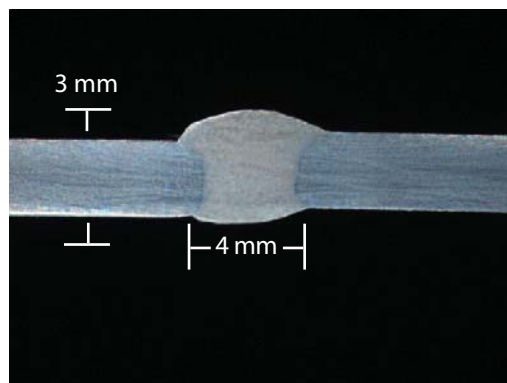


alpha Q puls

- Óptima reducción de proyecciones en comparación con el arco por cortocircuito estándar
- Perfecto para chapas mayores de 1 mm
- Óptimo para soldaduras en posiciones fijas y sobre cabeza
- Arco por cortocircuito de energía reducida
- **rootArc puls** para soldar en zona de transición, así como para formación de capas y capas exteriores
- Excelente soldadura minimizada en calor en posiciones ascendentes (PF) gracias a **rootArc-superPuls**
- Buen marcado de raíces y detección de flancos segura
- Costuras ascendentes sin oscilación
- Aceros no aleados o de baja aleación
- Aplicaciones manuales y automatizadas

Puentado de ranuras sin esfuerzo en la soldadura vertical descendente

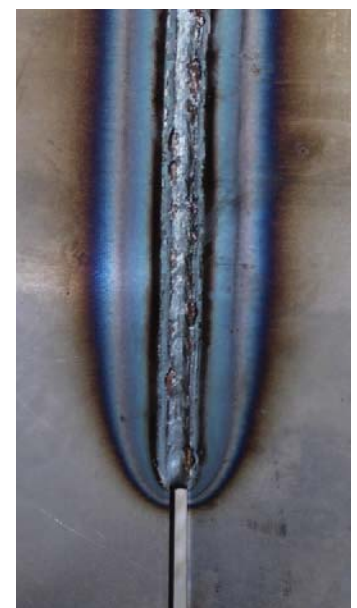
- Soldadura vertical descendente estable y crepitante sin avance de la fundición
- Excelente puentado de ranuras
- Arco voltaico pobre en proyección de virutas y de calor reducido
- Buen marcado de raíces y detección de flancos segura



Chapa: 3 mm
Ranura: 4 mm
Gas: M21-ArC-18
Hilo: 1,0 mm SG3



Parte frontal



Parte posterior

El paquete EN 1090 WPQR de EWM ahorra tiempo y dinero

rootArc

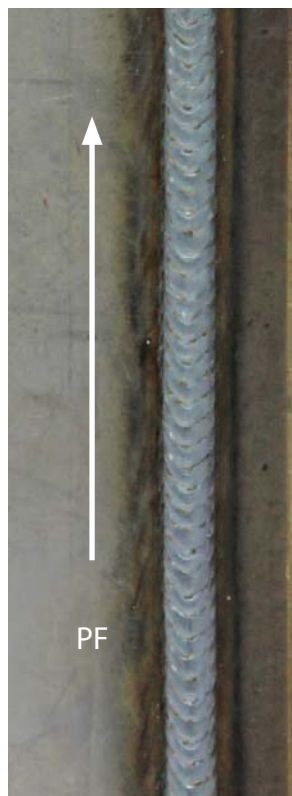
rootArc puls

- Aporte de calor, si fuera necesario con **rootArc puls**
- Soldadura de raíz con **rootArc**: Control sin esfuerzo del baño de soldadura
- Formación de capas y capas exteriores con **rootArc puls**
- Mayor potencia para chapas gruesas con **rootArc puls**
- Conmutación entre **rootArc** y **rootArc puls** presionando el pulsador de la antorcha para una soldadura de cobertura segura de los puntos de fijación
- Manejo sin esfuerzo del baño de soldadura gracias al cambio automático entre **rootArc** y **rootArc puls** conectando superPuls
- Soldadura ascendente sencilla y rápida gracias al cambio automático entre **rootArc** y **rootArc puls** conectando superPuls

Soldadura ascendente en posición PF

- Excelente soldadura en posiciones ascendentes (PF) con **rootArc-superPuls**
- Detección segura del punto de raíz
- No se necesita ningún movimiento oscilante
- Costuras uniformes altamente estéticas

Permite prescindir de complicadas técnicas de soldadura ascendente, reservadas solo a verdaderos expertos, facilitando así el trabajo a soldadores menos experimentados.



Ventajas

rootArc rootArc puls

- / Soldadura de arco por cortocircuito segura en cualquier posición
- / Especialmente indicado para soldaduras ascendentes (PF) sin la costosa técnica de soldadura ascendente
- / Soldadura de raíz segura y rápida con calidad TIG
- / Soldadura sin esfuerzo de costuras descendentes y sobre cabeza
- / Especialmente indicado para CO₂ y gas de mezcla
- / Arco por cortocircuito de energía reducida para manejar las ranuras sin esfuerzo
- / Transferencia de material controlada digitalmente y pobre en proyección de virutas
- / Perfecto para chapas mayores de 1 mm
- / Excelente para soldaduras por aproximación y asolapadas

MULTIMATRIX®

/// La perfección como principio